

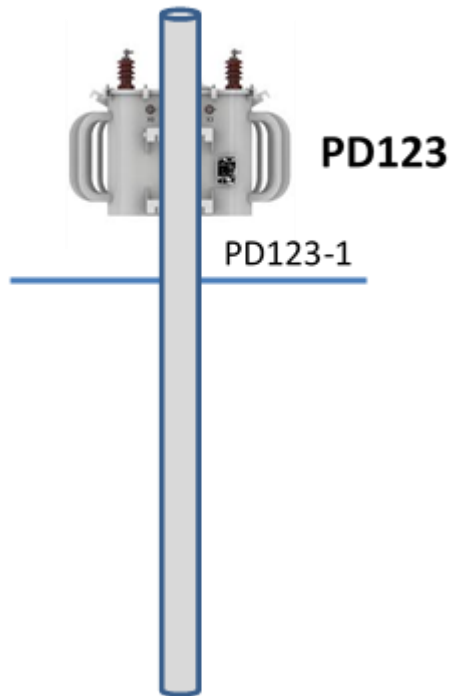
<div style="border: 1px solid black; padding: 5px; display: inline-block;"> <b>ANDE</b> </div>	<b>MANUAL DE PROCEDIMIENTOS</b> <b>MP 07 Distribución de Energía Eléctrica</b> <b>PR 07.06 Implementación y Mantenimiento del Sistema. de Gestión Integral de Distribución</b> <b>SPR 07.06.01 Desarrollo e Implementación del Sistema GIS SmallWorld</b> <b>Electric Office</b>	<b>PDE - 08</b> <b>Actualización: 00</b> <b>Resolución P/Nº: 49802</b>  <b>Fecha: 04/11/24</b>
--	--	--

## ANEXOS

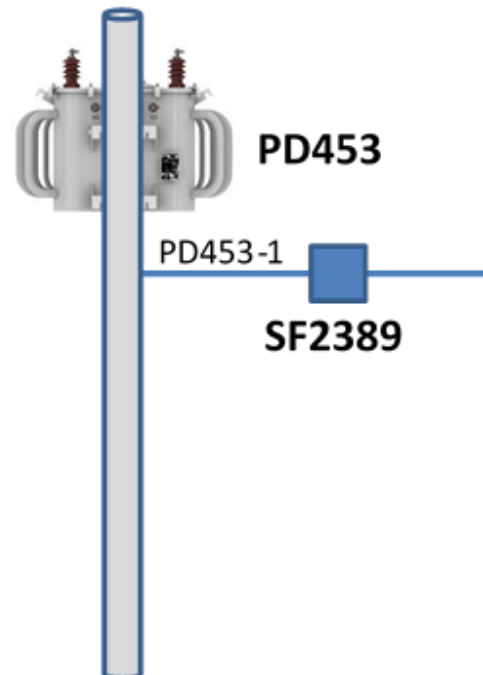
### TABLA DE REFERENCIA DE DENOMINACIONES POR MOTOR DE NUMERACIÓN DEL ELECTRIC OFFICE

Ítems	Conceptos	Denominación – Etiquetas (Letras + Numeración)	Numeración EO	OBS:
1	Puesto de Distribución	PD125 PD123-1 <i>(El número después del guion indica el circuito correspondiente)</i>	A	Asignación de letras + número incremental, generado por el Electric Office (A, B, C, D)
2	Puesto de Distribución Exclusivo	PDE126		
3	Puesto de Instalación <ul style="list-style-type: none"> <li>- Seccionador a cuchilla</li> <li>- Seccionador Fusible</li> <li>- Seccionador bajo carga</li> <li>- Reconectador</li> <li>- Seccionalizador</li> <li>- Interruptor</li> </ul>	SC340 SF210 SB820 RC524 SZ223 IN154	B	
	Banco de reguladores de tensión <i>El número de los Bancos de Reguladores de Tensión sigue el correlativo de los PD y PDE.</i>	RT925	A	
	Banco de Capacitores <i>Si bien es un PI, tiene numeración propia, distinta al resto de los equipos.</i>	BC298	C	
4	Centro de Distribución Subterráneo	CDS345	D	
5	Centro de Distribución a Nivel	CDN283	D	

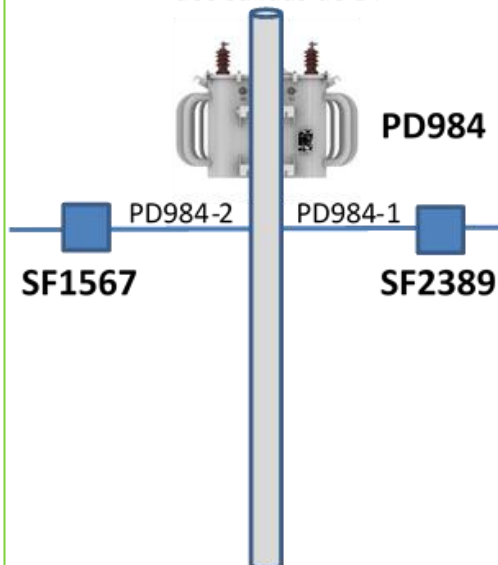
PD ANDE - un transformador  
sin protección de BT



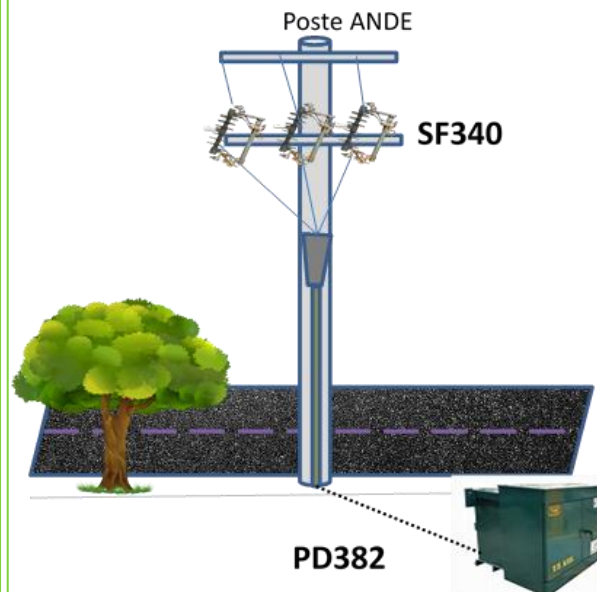
PD ANDE - un transformador  
y una salida y protección de BT



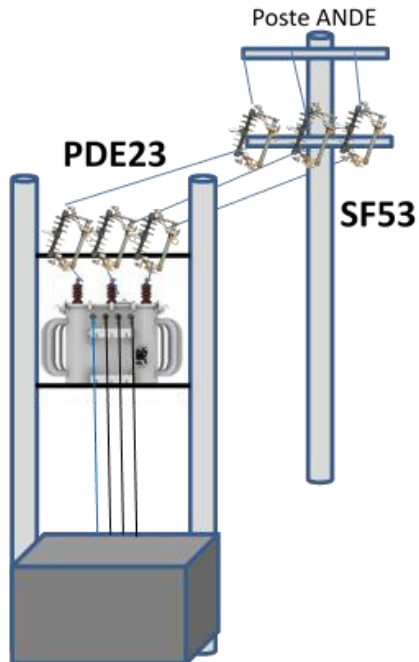
PD ANDE - un transformador y  
dos salidas de BT



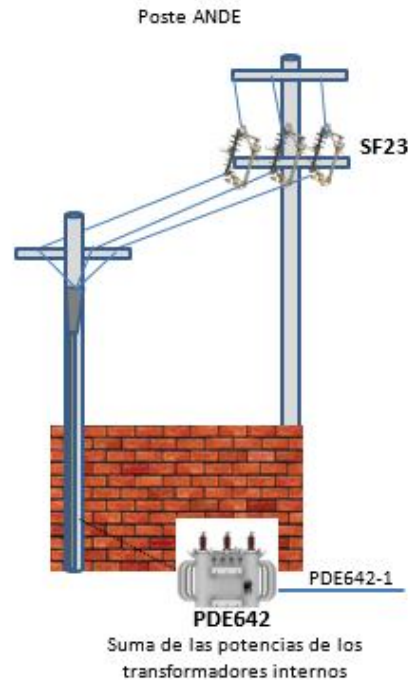
PD (ANDE) a Nivel



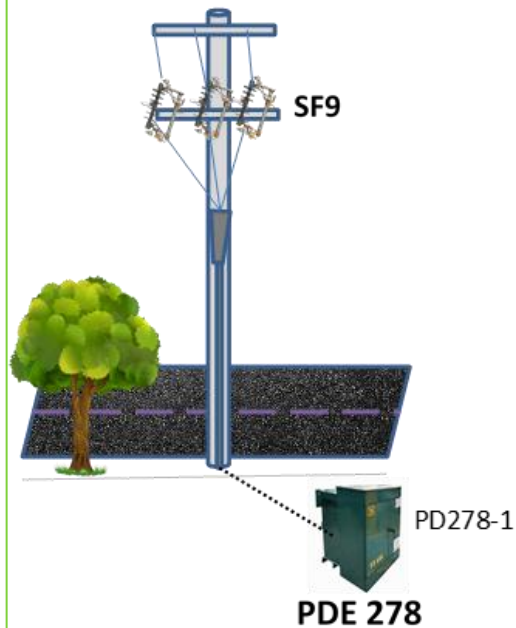
PDE (Exclusivo) aéreo con un solo transformador



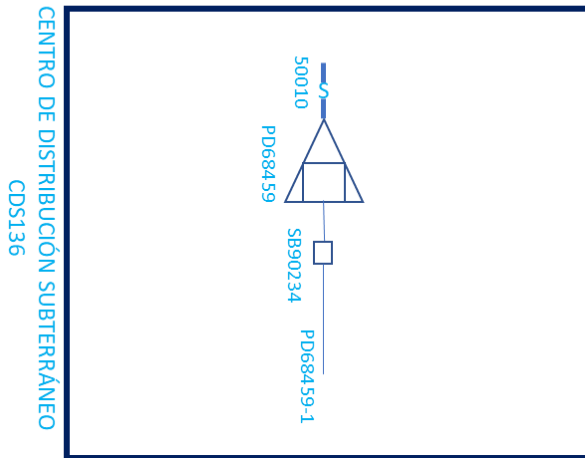
PDE (Exclusivo) aéreo con más de un transformador



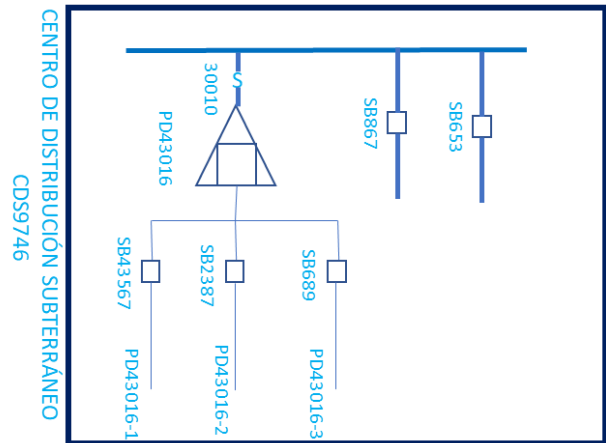
PDE (Exclusivo) a Nivel  
Poste ANDE



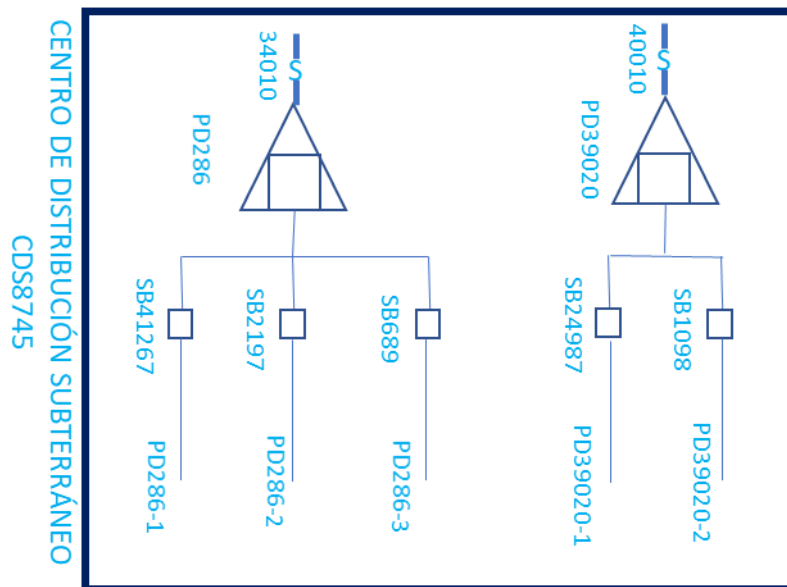
PD ANDE subterráneo con un transformador y una salida de BT



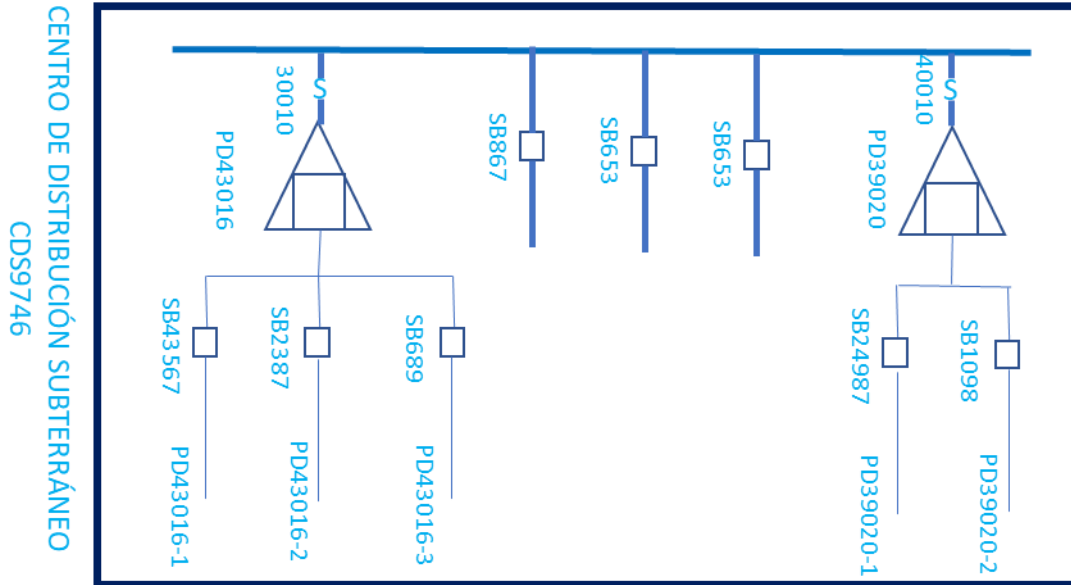
PD ANDE subterráneo con un transformador y uno o varios seccionadores bajo carga de Línea



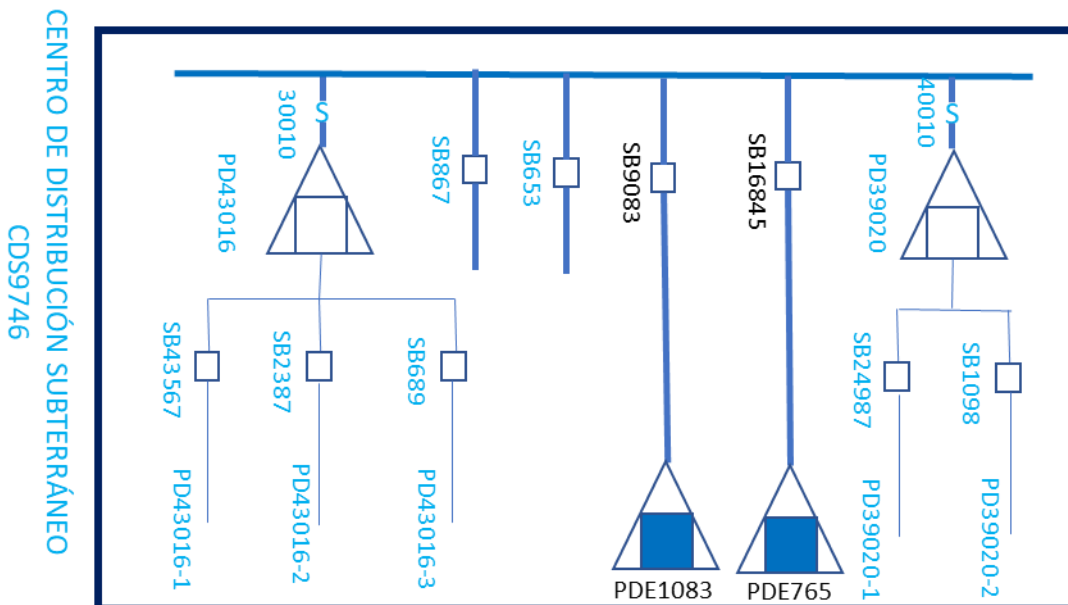
PD ANDE con dos transformadores y varias salidas de BT



**PD ANDE subterráneo con un transformador y uno o varios seccionadores bajo carga de Línea**

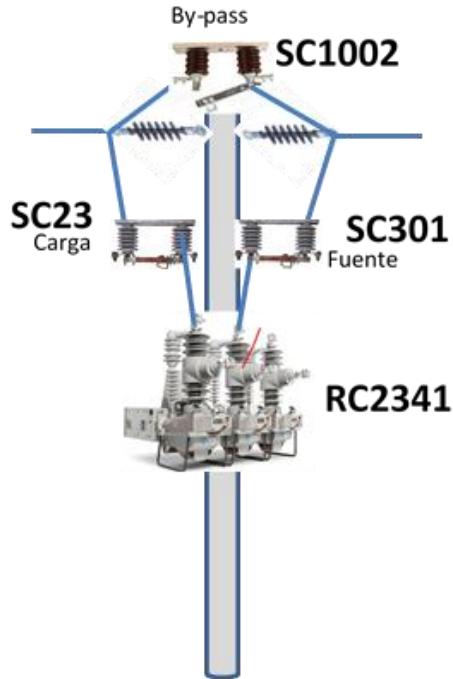


**PD ANDE subterráneo con dos transformadores, varias salidas BT, seccionadores bajo carga de línea y salidas de PDE's**

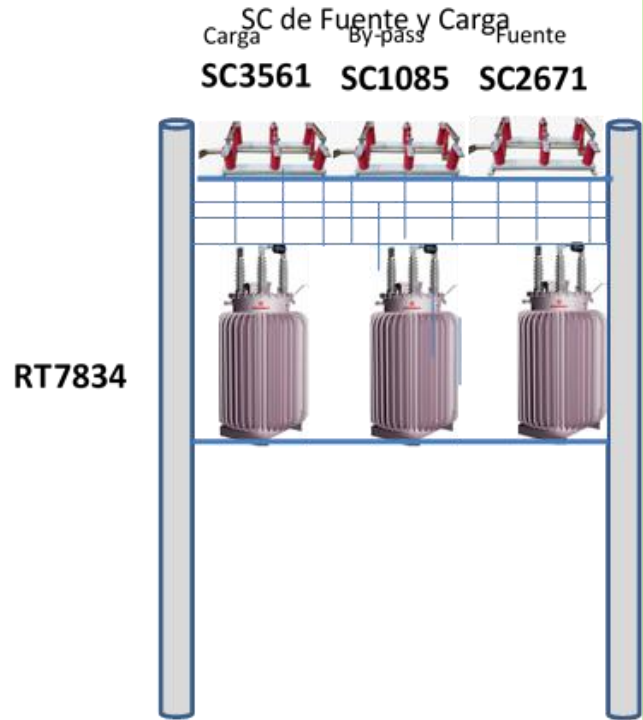




PI para Reconectador Cuchilla de by-pass y  
Seccionadores cuchilla de fuente y carga



PI para RTs con SCS de By-pass, y



**DIRECCIÓN DE DISTRIBUCIÓN**  
DP/DOM: RCE – 3949

**DIRECCIÓN DE GESTIÓN REGIONAL**