

Código:

Actualización: 00

1- Categoría

Hallazgo Observación

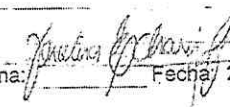
2- Origen del Hallazgo u Observación

Auditorias Actividades de rutina Otros

3- Descripción del Hallazgo u Observación

Diseñar una base de datos estadísticos en la cual se visualicen los Informes Trimestrales, los Resúmenes Estadísticos Mensuales, la Memoria Anual Institucional, la Compilación Estadística, y Resúmenes Estadísticos quinquenales.

Área emitente: DP/DES Emitido por: Ing. Verónica Echauri

Firma:  Fecha: 29/11/2022

Área origen del Hallazgo u Observación: DP/DES

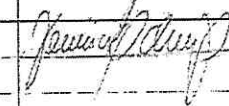
4- Análisis de las causas

Falta de base de datos estadísticos para consulta de informes elaborados en el DP/DES, Memoria Anual, Compilación, etc.

Nombre y Apellido del funcionario: Ing. Verónica Echauri

Firma:  Fecha: 29/11/2022

5- Acciones

Nro.	Acción	Acción Correctiva (AC) / Acción de Mejora (AM)	Plazo / Fecha	Responsable	Firma
1	Diseño de base de datos estadísticos	AM	30/12/2023	DP/DES	

Nombre y Apellido del funcionario: Ing. Verónica Echauri

Firma:  Fecha: 29/11/2022

6- Acompañamiento

Acción N°	Cumplida (Si/No)	Evidencias/Comentarios

ANDESolicitud de Acción Correctiva (SAC)
Solicitud de Acción de Mejora (SAM)

SIGLA / N° / AÑO

Código:

Actualización: 00

6- Acompañamiento

Acción N°	Cumplida (Si/No)	Evidencias/Comentarios
Diseño de base de datos estadísticos	SI	Resumen Estadístico

Plazos para Evaluación de la Eficacia: 30/12/2023

Obs./Reprogramaciones: _____

Nombre y Apellido del funcionario: Econ. Stella María Villalba Allende
Ofic. de Coordinación y Control de Gestión
de la Dirección de PlanificaciónFirma: [Firma]Fecha: 30/11/2022**7- Evaluación de Eficacia**Verificación del cumplimiento Si NoFecha de cumplimiento: 01/06/2023Verificación de la eficacia Si NoFecha de cierre: 18/12/2023

Motivo de Cierre: _____

Acciones cumplidas VERIFICADA LA EFICACIANombre y Apellido del funcionario: Econ. Stella María Villalba Allende
Ofic. de Coordinación y Control de Gestión
de la Dirección de PlanificaciónFirma: [Firma]Fecha: 18/12/23

Original:

1a. Copia:

Oficina de Coordinación o de Apoyo a la Gestión
Unidad Administrativa emitente

Origen y Destino de la Energía Eléctrica

Tabla 2.1: Origen y Destino de la Energía Eléctrica

		2021	
		MWh	%
Origen	Energía Generada Bruta (Acaray+Térmicas)	624.330	3,3%
	Energía Comprada (Itaipú + Yacyretá)	18.112.894	96,7%
Total Origen		18.737.224	100,0%
Destino	Consumo Nacional(*)	18.585.269	99,2%
	Exportación	151.955	0,8%
Total Destino		18.737.224	100,0%

(*) Incluye Pérdidas

Fuente: ANDE

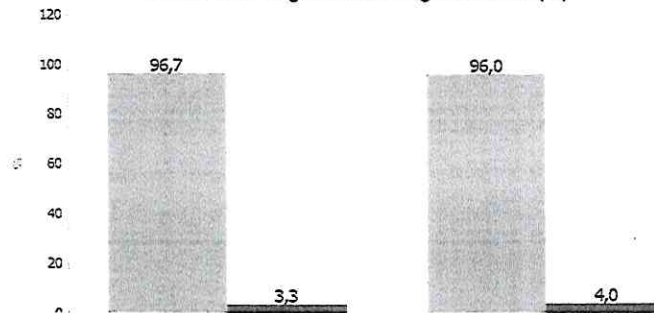
Editar - Refrescar - Imprimir - Exportar

Variación

		2022
		Variación (%)
Origen	Energía Generada Bruta (Acaray+Térmicas)	25,4%
	Energía Comprada (Itaipú + Yacyretá)	4,7%
Total Origen		5,4%
Destino	Consumo Nacional(*)	5,7%
	Exportación	-27,9%
Total Destino		5,4%

Editar - Refrescar - Imprimir - Exportar

Gráfico 2.1: Origen de la Energía Eléctrica (%)



Verónica Echaurl
 Ing. Verónica Echaurl F.
 Dpto. Estudios Estadísticos

18/12/2023

Veronica Echaury

De: Veronica Echaury
Enviado el: viernes, 1 de diciembre de 2023 12:27
Para: Oscar Navarro
CC: Ingridt Candia; Stella Villalba
Asunto: Captura del Sistema , Evidencias SAC/SAM

Estimado Oscar:

A modo de dar cumplimiento a la SAC/SAM elaborada en su momento en esta Dependencia, a continuación se presentan como evidencias las capturas de pantalla del "Triptico, Compilación Estadística y la Memoria Anual" del sistema del módulo estadístico, de la base de datos.

La misma está terminada pero faltan algunos ajustes, en los cuales estamos trabajando con la consultora, por lo que aún está en periodo de prueba.


Ing. Verónica Echaury P.
Dpto. Estudios Estadísticos

5.1) Funcionarios por Sexo

Sexo	2017	2018	2019	2020	2021	2022	2023	2024
Masculino	101	101	101	101	101	101	101	101
Femenino	101	101	101	101	101	101	101	101
Total	202	202	202	202	202	202	202	202

6.1) Funcionarios por Puestos

Puesto	2017	2018	2019	2020	2021	2022	2023	2024
Asesor	101	101	101	101	101	101	101	101
Analista	101	101	101	101	101	101	101	101
Encargado	101	101	101	101	101	101	101	101
Supervisor	101	101	101	101	101	101	101	101
Director	101	101	101	101	101	101	101	101
Total	505	505	505	505	505	505	505	505

7.1) Estado de Recursos Humanos

Estado	2017	2018	2019	2020	2021	2022	2023	2024
Activo	101	101	101	101	101	101	101	101
Inactivo	101	101	101	101	101	101	101	101
Total	202	202	202	202	202	202	202	202

8.1) Turnos de Trabajo

Turno	2017	2018	2019	2020	2021	2022	2023	2024
Turno 1	101	101	101	101	101	101	101	101
Turno 2	101	101	101	101	101	101	101	101
Total	202	202	202	202	202	202	202	202

9.1) Indicadores de Gestión

Indicador	2017	2018	2019	2020	2021	2022	2023	2024
Indicador 1	101	101	101	101	101	101	101	101
Indicador 2	101	101	101	101	101	101	101	101
Total	202	202	202	202	202	202	202	202

10.1) Recursos Humanos

Recurso	2017	2018	2019	2020	2021	2022	2023	2024
Recurso 1	101	101	101	101	101	101	101	101
Recurso 2	101	101	101	101	101	101	101	101
Total	202	202	202	202	202	202	202	202

1.2) Consumo de Energía y Demanda Máxima de Potencia del SIN

Consumo de Energía Eléctrica																
Año	Metropolitano GWh	%	Capital GWh	%	Sur GWh	%	North GWh	%	SW GWh	%	Other GWh	%	Total Sistemas GWh	Consumo Pico (1) GWh	Pérdida (2) GWh	Total
2018	685,193.0	56.3	115,810.0	9.9	105,361.0	8.6	416,770.0	4.4	2,214,268.0	9.4	450,680.0	3.7	9,072,150.0	60,972.0	57,165.0	57.4
2019	709,800.0	56.3	132,602.0	9.9	118,251.0	8.7	501,959.0	4.5	2,491,374.0	9.4	496,420.0	4.5	9,521,690.0	62,280.0	60,545.0	63.4
2018	740,255.0	56.3	132,602.0	9.9	118,251.0	8.7	501,959.0	4.5	2,455,292.0	9.3	500,164.0	4.3	9,375,957.0	61,690.0	58,165.0	64.1
2019	730,650.0	56.0	142,909.0	10.1	123,925.0	8.8	454,928.0	4.0	2,501,828.0	9.3	450,670.0	4.3	9,520,610.0	60,840.0	60,185.0	64.0
2018	824,346.0	56.0	140,850.0	10.1	124,195.0	8.8	454,459.0	4.0	2,391,591.0	9.3	448,234.0	4.3	9,689,283.0	60,840.0	58,360.0	66.0
2019	802,938.0	56.4	141,612.0	10.1	126,044.0	8.7	450,041.0	4.0	2,414,848.0	9.3	444,482.0	4.3	9,520,147.0	60,840.0	58,360.0	65.6
2018	819,464.0	56.0	140,850.0	10.1	124,195.0	8.8	454,459.0	4.0	2,391,591.0	9.3	448,234.0	4.3	9,689,283.0	60,840.0	58,360.0	66.0
2019	802,938.0	56.4	141,612.0	10.1	126,044.0	8.7	450,041.0	4.0	2,414,848.0	9.3	444,482.0	4.3	9,520,147.0	60,840.0	58,360.0	65.6
2020	802,938.0	56.4	141,612.0	10.1	126,044.0	8.7	450,041.0	4.0	2,414,848.0	9.3	444,482.0	4.3	9,520,147.0	60,840.0	58,360.0	65.6
2021	849,265.0	57.9	145,515.0	11.2	145,000.0	11.2	481,250.0	4.3	2,408,167.0	9.6	448,234.0	4.3	9,659,220.0	60,840.0	60,545.0	65.6
2022	854,421.0	58.4	145,610.0	11.2	145,240.0	11.2	481,250.0	4.3	2,408,167.0	9.6	448,234.0	4.3	9,659,220.0	60,840.0	60,545.0	65.6
2023																

1) Consumo Operacional y Demanda (2) Pérdidas Operativas Fuente: MED, Información Operativa (1) 2018-2023 Generación Pico

Reserva Técnica (Reserva) Logos

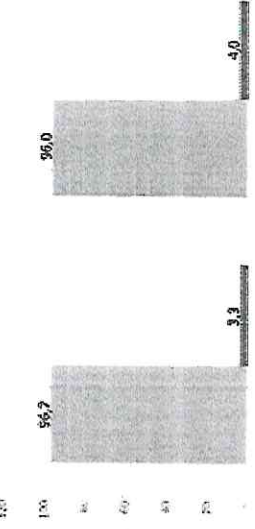
Verónica Echeauri P.
 Ing. Verónica Echeauri P.
 Dpto. Estudios Estadísticos

Origen y Destino de la Energía Eléctrica

Tabla 2.1: Origen y Destino de la Energía Eléctrica

Origen	2021		Variación	2022
	MWh	%		
Energía Generada Bruta (Acaray/Termicas)	18 132 834	95.7%	Origen	18 132 834
Energía Compensada (Halpa + Yacireá)	18 132 834	95.7%	Energía Generada Bruta (Acaray/Termicas)	18 132 834
Total Origen	18 132 834	100.0%	Energía Compensada (Halpa + Yacireá)	18 132 834
Destino			Total Origen	18 132 834
Consumo Nacional(1)	18 132 834	100.0%	Destino	18 132 834
Exportación			Consumo Nacional(1)	18 132 834
Total Destino	18 132 834	100.0%	Exportación	18 132 834
Diferencia(2)			Total Destino	18 132 834
Exceso(3)				
Deficit(4)				

Gráfico 2.1: Origen de la Energía Eléctrica (%)



Atentamente,

Ing. Verónica Echaurre Poletti
 Departamento de Estudios Estadísticos
 Dirección de Planificación y Estudios
 Administración Nacional de Electricidad - ANDE
 Av. España N° 1268 esq. Padre Cardozo - CP: 1526
 Edificio MB4 – 2do. Piso - Of. 201
 Teléf. (+595 21) 249 6210
 Asunción, Paraguay
 ✉ veronica_echaurre@ande.gov.py

Verónica Echaurre Poletti
Ing. Verónica Echaurre P.
 Dpto. Estudios Estadísticos

Sr. Jefe de División de Estudios y Gestión de Inversiones:

Conforme a lo solicitado, y atendiendo al hallazgo realizado a través de la SAC-SAM DP/DES/5054/2022, remitida a la Auditoría Interna en fecha 29/11/2022, señalamos que la base de datos Estadísticos creada para ésta dependencia se encuentra en período de estabilización del sistema.

Anexamos las evidencias correspondientes a dicha base de datos en la que se visualizan las documentaciones con las que cuenta el sistema como son:

Compilación

Memoria

Resumen Estadístico

Atentamente.

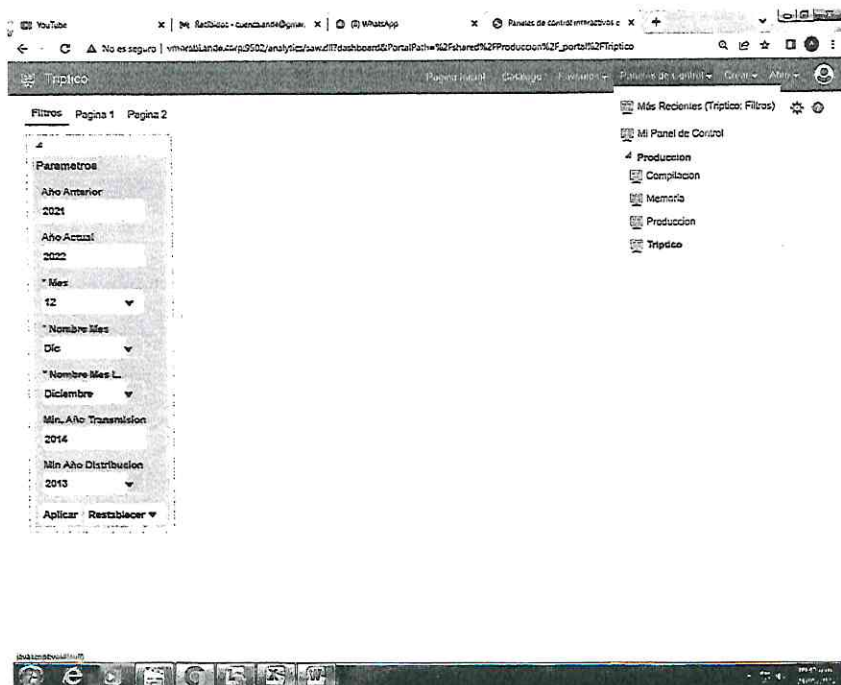

Ing. Verónica Echaury P.
Dpto. Estudios Estadísticos
24/05/2023

A: DP/OC

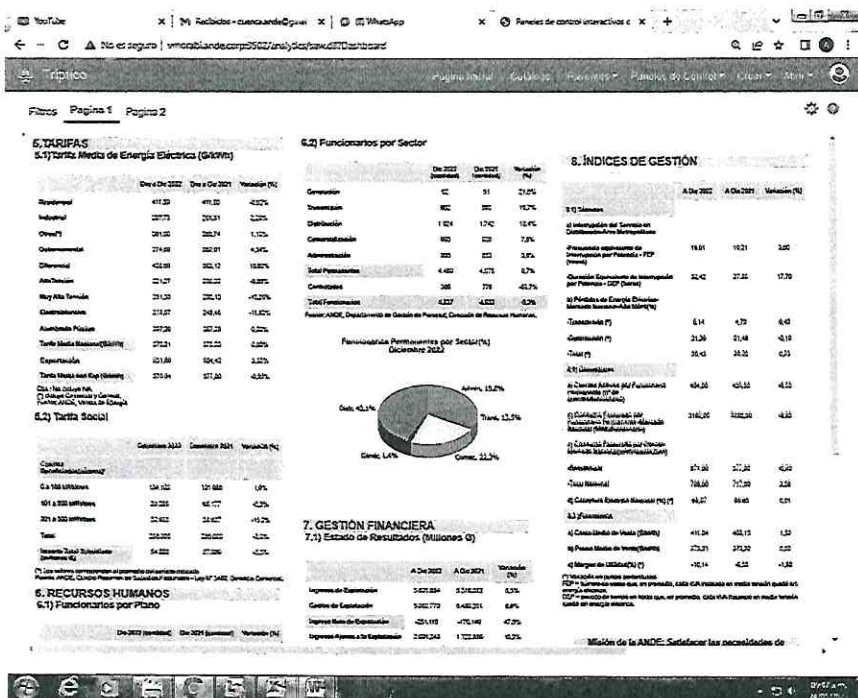
Adj.: A su atención.


Ing. Pedro A. Cuevas C.
Div. de Estudios y Gestión de Inversiones
24/05/23

Menú principal con las opciones

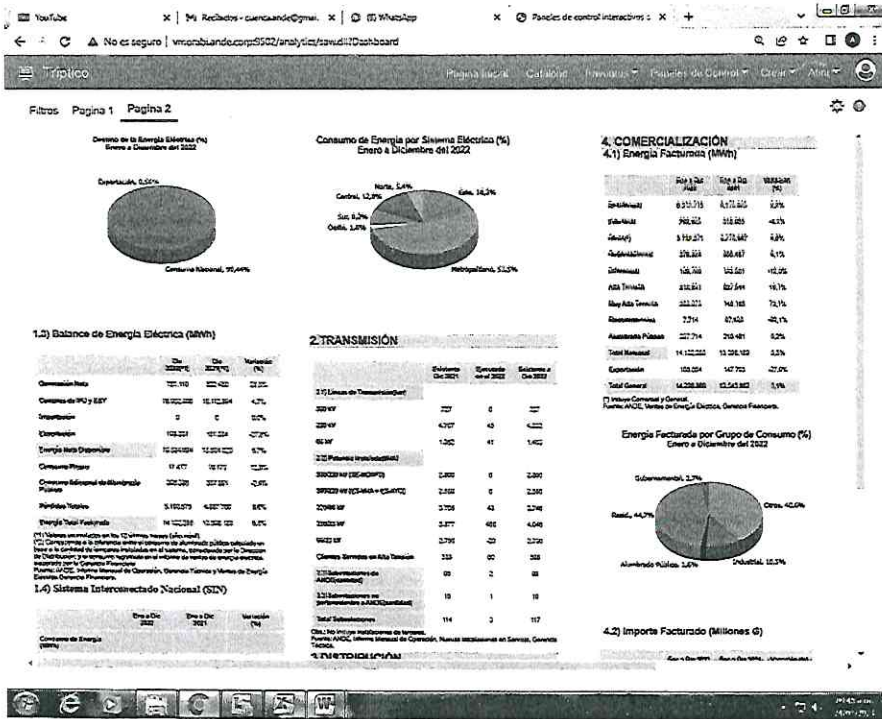


Página 1 del Resumen Estadístico

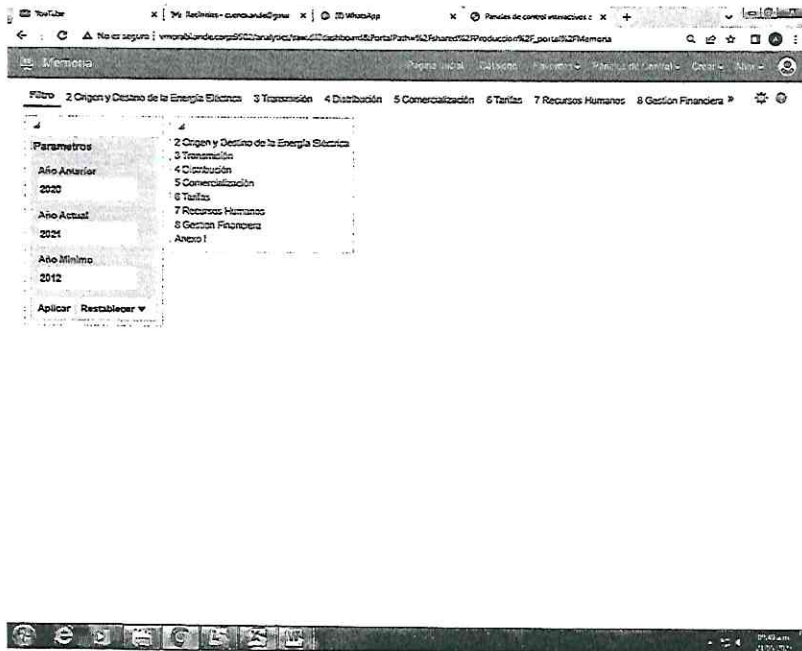


Handwritten signature

Página 2 del Resumen Estadístico

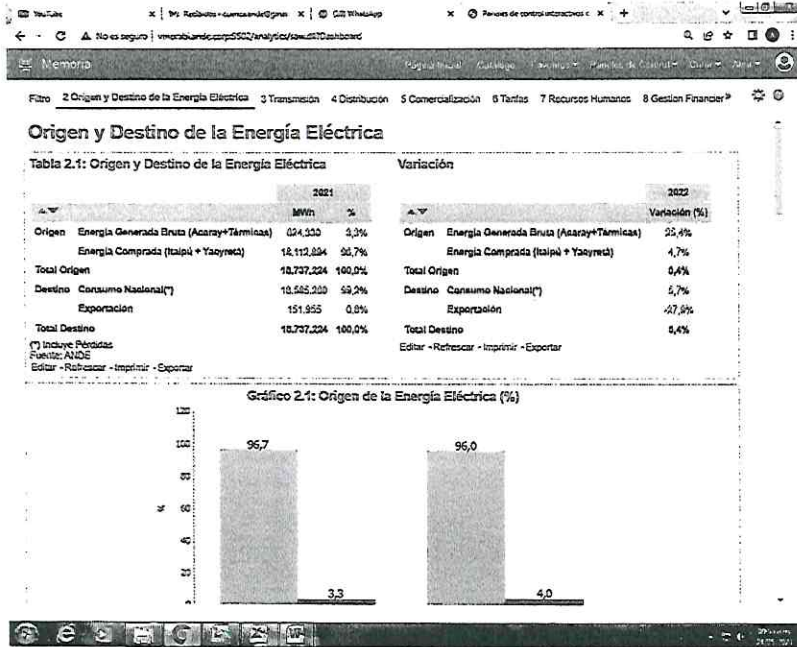


Sub-menú de la Memoria

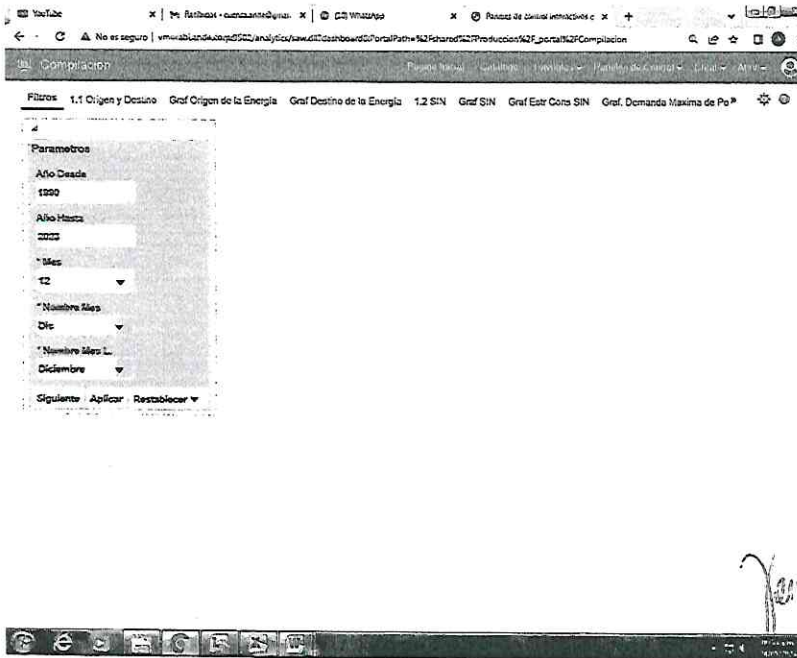


Jorge

Página 1 de la Memoria



Sub-menú de la Compilación



YouTube | Recibidos - currenand@grva | (2) WhatsApp | Paneles de control inactivados | No es seguro | vmerablande.com/5902/analisis/saw.dlt?Dashboard

Compilación | Fija lateral | Colapsa | Zoom | Panel de columnas | Cerrar | Ayuda

Filtros: 1.1 Origen y Destino | Graf Origen de la Energía | Graf Destino de la Energía | 1.2 SIN | Graf SIN | Graf Entr Contr SIN | Graf Demanda Máxima de Pc

1.1) Origen y Destino de la Energía Eléctrica

Año	Origen de la Energía						Energía Total Bruta		Destino de la Energía					
	Energía Generada Bruta (Acaraz y Térmicas) MWh %		Energía Comprada (Itaipú y Yacretá) MWh %		Importación ANDE MWh %		Intercambio (*) MWh %		Energía de Paso (**) MWh %		Consumo Nacional MWh %		Exportación ANDE MWh %	
2013														
2014	1.114.662	8,2	12.456.559	91,8	0,0	0,0	13.571.220	100,0	13.451.377	99,1	119.843	0,9		
2015	1.061.609	7,4	13.243.802	92,6	0,0	0,0	14.305.410	100,0	14.187.900	99,2	117.510	0,8		
2016	1.291.359	8,8	13.656.282	91,4	0,0	0,0	14.977.600	100,0	14.849.342	99,1	128.358	0,9		
2017	950.040	8,1	14.030.779	93,9	0,0	0,0	15.049.819	100,0	15.576.833	100,3	73.186	0,5		
2018	1.085.244	8,5	15.520.791	93,5	0,0	0,0	16.606.035	100,0	16.578.938	99,8	27.097	0,2		
2019	981.703	5,9	16.409.479	94,4	0,0	0,0	17.401.242	100,0	17.330.917	99,6	156.325	0,9		
2020	500.951	3,2	17.535.815	96,8	0,0	0,0	18.106.806	100,0	17.957.414	99,2	149.152	0,8		
2021	624.330	3,3	18.112.534	98,7	0,0	0,0	18.737.224	100,0	18.388.260	98,2	151.825	0,8		
2022	782.671	4,0	18.962.908	96,0	0,0	0,0	19.745.577	100,0	19.835.952	99,4	109.825	0,6		

(*) Intercambio de energía entre la ANDE y Electrobrás a través de Itaipú por motivos operacionales. (**) Energía transferida a la Provincia de Formosa (Argentina) desde Yacretá utilizando la red de transmisión de la ANDE.
Fuente: ANDE, Informe Anual de Operación, 1990-2023 (Gerencia Técnica)
Editar - Exportar

1960,0m | 7/10/2023